



Just be Travellers

Let us create. Be inspired. Travel endlessly.

020 – 210 1717

info@justbetravellers.nl

www.justbetravellers.nl

We heten je van harte welkom bij Just be Travellers, dé camper- en rondreispecialist van Nederland.

In dit informatieboekje kom je meer te weten over camperspecificaties en huurvoorwaarden van Fraserway.

Een camper huren is de ideale manier van reizen als je van de natuur wilt genieten en niet elke dag opnieuw je koffer wilt inpakken.

Met een camper kun je zelf bepalen in welk tempo je reist en hoe lang je ergens wilt verblijven. Er zijn vele verschillende soorten campers te huur van kleine campers zonder douche & toilet tot hele luxe campers met alles erop en eraan.

Voor elk reisgezelschap en budget is er een geschikt campertype te vinden die volledig op je wensen aansluit. Wij bieden vrijwel alle verhuurders aan tegen scherpe prijzen.

Bel of [mail](mailto:info@justbetravellers.nl) ons voor een vrijblijvende offerte.

Tot ziens bij Just be Travellers!



[Amerika](#) | [Canada](#) | [Australië](#) | [Nieuw-Zeeland](#) | [Zuid-Afrika](#) | [Overige bestemmingen](#)





Just be Travellers

Let us create. Be inspired. Travel endlessly.



Fraserway RV

Your Vehicle to Adventure



Fraserway RV reisperiode: 01 april 2024 t/m 31 maart 2025

Kenmerken

- ✓ Grootste camperverhuurder van Canada
- ✓ Gratis transfer van en naar de verhuurlocaties
- ✓ Verhuurlocaties in Toronto, Halifax, Whitehorse, Vancouver, Calgary & Edmonton
- ✓ Campers zijn maximaal 2 jaar oud (2022-2024 model)
- ✓ 8 Verschillende campertypes
- ✓ Vroeg ophalen van de camper zonder kosten
- ✓ Bekijk [hier](#) de Fraserway video
- ✓ Gratis bestuurders en geen toeslag voor het rijden in de USA
- ✓ Beschikt over campers voor mindervalide reizigers
- ✓ Gratis schoudertas met kaarten en brochures
- ✓ Geen toeslag bij gebruik generator
- ✓ Wifi Hotspots te huur bij 5 vestigingen inclusief 50MB
- ✓ Fietsen, GPS, Baby- en kinderzitjes te huur
- ✓ Nederlands sprekend personeel op diverse locaties

Standaard inventaris inbegrepen in de (verplichte) klaarmaakkosten:

Eerste propaan vulling
Toilet chemicaliën
Water en afvalwaterslangen

2 Toilet rollen
Rubberen handschoenen
Reserve 15Amp zekeringen

Rubberen handschoenen
Eenvoudig gereedschap setje

Camperinventaris die je tegen betaling kunt huren:

Potten, pannen en ketel
Borden, bestek en steak messen
Koffie mokken en glazen
Extra set borden en bestek voor een gast
Slakom en citruspers
Vergiet, snijplank en opbergbakjes
Bijl en zaklamp
Keukengerei zoals pollepel, schaar etc.

Ovenschaal
Blikopener & kurkentrekker
Zout & peper set
Ijsblokjes bakje
Broodrooster
Afvallemmer & bijl
Campingstoelen
Thermoskan met filter

EHBO doos
Bezem, emmer en stoffer en blik
Kledinghangers en waslijn
Aansteker, vliegenmepper en zaklamp
Beddengoed: dekbed set, lakens & kussen
Handoeken en badhanddoeken
Theedoeken, afwasrek, afwasborstelspons en afwasmiddel

Bovenstaande gegevens zijn een indicatie van de items die onder uw boeking geleverd kunnen worden. Geleverde inventarissen zijn afhankelijk van beschikbaarheid en kunnen eventueel afwijken.



Camper types Fraserway RV 2024

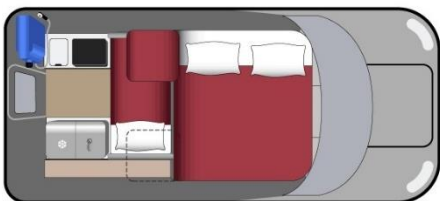
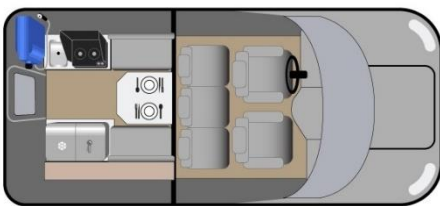
Voertuigspecificaties



Type	Truck Camper	Truck Camper Scout	Truck Camper Slide Bunk
Merk	Ford F350	Ford F150	Ford F350
Transmissie	Automaat	Automaat	Automaat
Aandrijving	4WD	4WD	4WD
Cruise Control	Ja	Ja	Ja
Brandstof	98-128L Diesel	-	98-128L Diesel
Verbruik	14-20 liter per 100km	12-16 liter per 100km	15-22 liter per 100km
Interne doorloop	Nee	Nee	Nee
Douche/toilet	Ja/Ja	Nee/Ja, draagbaar	Ja/ja
Verwarming bestuurderscabine	Ja	Ja	Ja
Verwarming woonruimte	Ja	Nee	Ja
Airco bestuurderscabine	Ja	Ja	Ja
Airco woonruimte	Nee	Nee	Nee
Max. aantal passagiers	2 volwassenen en 1 kind	2 volwassenen (en 1 kind)	2 volwassenen en 2 kinderen
Lengte	7.04m - 7.50m	6.20m	7.57m - 7.62m
Breedte	2.50m	2.40m	2.50m
Hoogte	3.89m	3.00m	3.89m
Interne stahoogte	1.98m	1.98m	1.98m
Leeftijd camper	0-2 Jaar oud	Nieuw in 2024	0-2 Jaar oud
Geschikt voor autostoeltjes	Ja, 1 kind	Ja, 1 kind	Ja, 2 kinderen
 Video & rondleiding door de camper	Neem een rondleiding Bekijk hier de YouTube video	Neem een rondleiding Bekijk hier de YouTube video	Neem een rondleiding Bekijk hier de YouTube video

Dag-/en nachttindeling

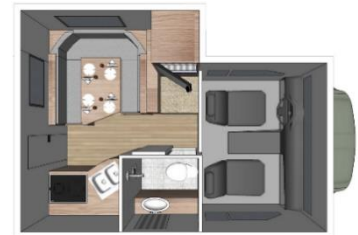
Truck Camper Scout



Truck Camper



Truck Camper Slide Bunk



Camper types Fraserway RV 2024

Keukenuitrusting



Type	Truck Camper	Truck Camper Scout	Truck Camper Slide Bunk
Kookstel	2 Pits	2 Pits	2 Pits
Magnetron/Oven	Nee/Ja (Propaan)	Nee/Nee	Nee/Ja (Propaan)
Koelkast	Ja	Ja	Ja
Vriezer	Ja	Ja	Ja
Keukengerei	Ja	Ja	Ja
Koud/warm water	Ja/Ja	Ja/Nee	Ja/Ja

Aantal bedden

Type	Truck Camper	Truck Camper Scout	Truck Camper Slide Bunk
Hoogslaper/Alkoof	1.50m x 1.94m	1.32m x 2.03m	1.83m x 2.03m
Dinette	0.80m x 1.80m	0.86m x 1.77m	1.17m x 1.67m
Bed achterin	Nee	Nee	Nee
Extra bed	Nee	Nee	Nee
Stapelbed	Nee	Nee	0.66m x 1.93m

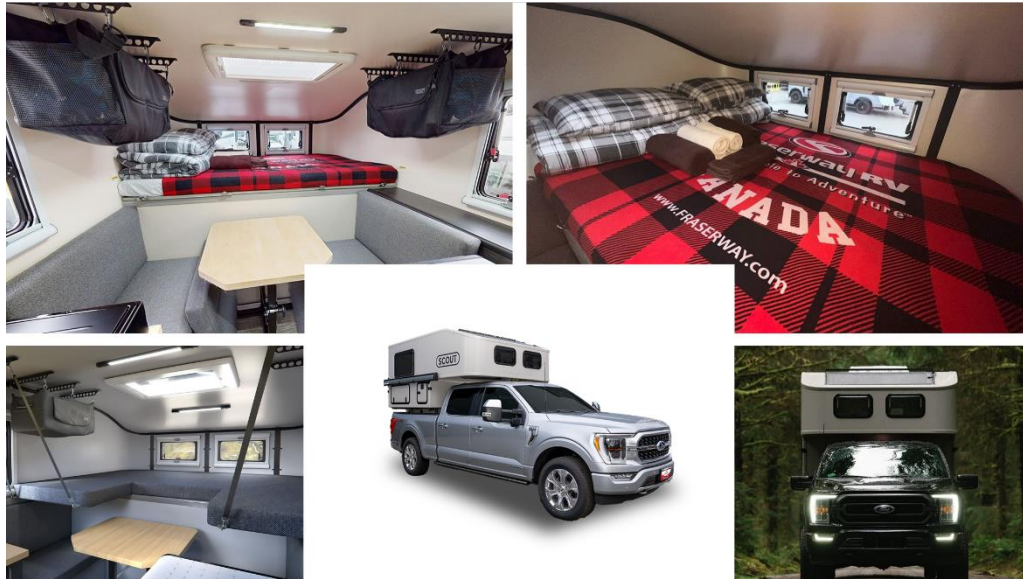
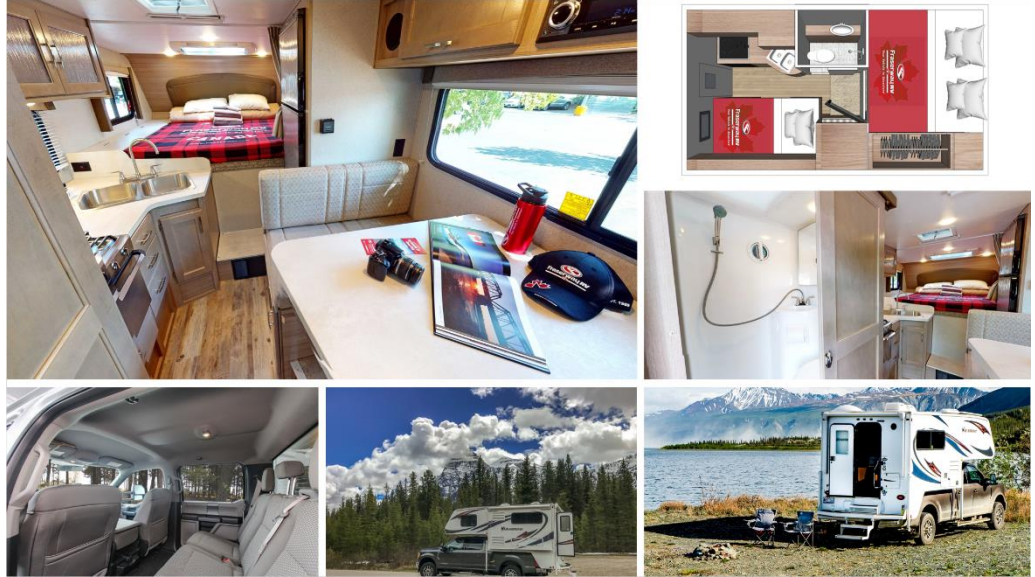
Extra's

Type	Truck Camper	Truck Camper Scout	Truck Camper Slide Bunk
TV/DVD	Nee/Nee	Nee/Nee	Nee/Nee
USB	Ja	Ja	Ja
Radio/CD	Ja/Nee	Ja/Nee	Ja/Nee
Bluetooth	Ja	-	Ja
Achteruitrijcamera	Nee	Ja	Nee
Generator	Nee	Nee	Nee
Slide-out	Nee	Nee	Ja
Babystoeltje	Tegen betaling	Tegen betaling	Tegen betaling
Kinderzitje	Tegen betaling	Tegen betaling	Tegen betaling
GPS	Tegen betaling	Tegen betaling	Tegen betaling
Luifel	Ja	Nee	Ja
Fietsen en fietsenrek	Nee	Nee	Nee
Zonnepaneel	Ja	Nee	Ja
Kampeertafel en stoelen	Stoelen	Stoelen	Stoelen

De genoemde inventaris en afmetingen zijn onder voorbehoud van wijzigingen.



Truck Camper



Truck Camper Scout


Truck Camper Slide Bunk



Camper types Fraserway RV 2024

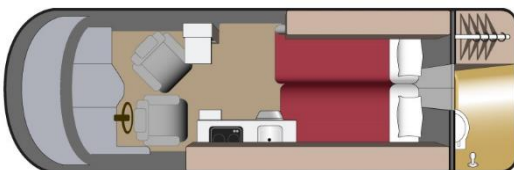
Voertuigspecificaties



Type	Van Conversion	C-Small	C-Medium
Merk	Ram Promaster	Ford E350	Ford E350
Transmissie	Automaat	Automaat	Automaat
Aandrijving	2WD	2WD	2WD
Cruise Control	Ja	Ja	Ja
Brandstof	95L Benzine	151L Benzine	140L Benzine
Verbruik	14-19 liter per 100km	18-24 liter per 100km	19-25 liter per 100km
Interne doorloop	Ja	Ja	Ja
Douche/toilet	Ja/Ja	Ja/Ja	Ja/Ja
Verwarming bestuurderscabine	Ja	Ja	Ja
Verwarming woonruimte	Ja	Ja	Ja
Airco bestuurderscabine	Ja	Ja	Ja
Airco woonruimte	Ja	Ja	Ja
Max. aantal passagiers	2 volwassenen	2 volwassenen (en 1 kind)	4 volwassenen en 1 kind
Lengte	6.73m	6.17m	7.21m
Breedte	2.10m	2.28m	2.50m
Hoogte	2.74m	3.40m	3.40m
Interne stahoogte	1.90m	2.03m	2.03m
Leeftijd camper	0-2 Jaar oud	0-2 Jaar oud	0-2 Jaar oud
Geschikt voor autostoeltjes	Nee	Nee	Ja, 2 kinderen
 Video & rondleiding door de camper	Neem een rondleiding Bekijk hier de YouTube video	Neem een rondleiding Bekijk hier de YouTube video	Neem een rondleiding Bekijk hier de YouTube video

Dag-/en nachtindeling

Van Conversion



C-Small



C-Medium



Camper types Fraserway RV 2024

Keukenuitrusting



Type	Van Conversion	C-Small	C-Medium
Kookstel	2 Pits	3 Pits	3 Pits
Magnetron/Oven	Ja/Ja	Ja/Ja (Propaan)	Ja/Ja (Convection)
Koelkast	Ja	Ja	Ja
Vriezer	Ja	Ja	Ja
Keukengerei	Ja	Ja	Ja
Koud/warm water	Ja/Ja	Ja	Ja

Aantal bedden

Type	Van Conversion	C-Small	C-Medium
Hoogslaper/Alkoof	Nee	1.35m x 2.13m	1.35m x 2.03m
Dinette	Nee	1.22m x 1.83m	1.13m x 1.67m
Bed achterin	188cm x 203cm	Nee	1.45cm x 2.00m
Extra bed	Nee	Nee	Nee
Daktent/bedafmeting	Nee	Nee	Nee

Extra's

Type	Van Conversion	C-Small	C-Medium
TV/DVD	Nee/Nee	Nee/Nee	Nee/Nee
USB	Ja	Ja	Ja
Radio/CD	Ja/Nee	Ja/Ja	Ja/Ja
Bluetooth	Ja	Ja	Ja
Achteruitrijcamera	Ja	Ja	Ja
Generator	Ja	Nee	Ja
Slide-out	Nee	Nee	Nee
Babystoeltje	Nee	Nee	Tegen betaling
Kinderzitje	Nee	Nee	Tegen betaling
GPS	Tegen betaling	Tegen betaling	Tegen betaling
Luifel	Ja	Ja	Ja
Fietsenrek en fietsen	Nee	Tegen betaling	Tegen betaling
Zonnepaneel	Ja	Ja	Ja
Kampeertafel en stoelen	Alleen stoelen	Alleen stoelen	Alleen stoelen
Veiligheidsnet (hoogslaper)	Nee	Nee	Ja

De genoemde inventaris en afmetingen zijn onder voorbehoud van wijzigingen.



Van Conversion



C-Small


C-Medium



Camper types Fraserway RV 2024

Voertuigspecificaties



Type	Run of fleet C-class	C-Large	C-XLarge
Merk	Ford E350 of E450	Ford E450	Ford E450
Transmissie	Automaat	Automaat	Automaat
Aandrijving	2WD	2WD	2WD
Cruise Control	Ja	Ja	Ja
Brandstof	Benzine	151 – 205L Benzine	205L Benzine
Verbruik	Afhankelijke van type	19-26 liter per 100km	23-31 liter per 100km
Interne doorloop	Ja	Ja	Ja
Douche/toilet	Ja/Ja	Ja/Ja	Ja/Ja
Verwarming bestuurderscabine	Ja	Ja	Ja
Verwarming woonruimte	Ja	Ja	Ja
Airco bestuurderscabine	Ja	Ja	Ja
Airco woonruimte	Ja	Ja	Ja
Max. aantal passagiers	Minimaal 2 Volw. en 2 kind	4 volwassenen en 1 kind	4 Volwassenen en 2 kinderen
Lengte	7.21m – 8.23m	7.67m	9.12m
Breedte	2.50m – 3.24m	2.50m	2.51m
Hoogte	3.35m – 3.40m	3.40m	3.35m
Interne stahoogte	2.03m – 2.13m	2.03m	2.13m
Leeftijd camper	0-2 Jaar oud	0-2 Jaar oud	0-2 Jaar oud
Geschikt voor autostoeltjes	Ja, 2 kinderen	Ja, 2 kinderen	Ja, 2 kinderen
 Video & rondleiding door de camper	Bekijk hier de video	Neem een rondleiding Bekijk hier de YouTube video	Neem een rondleiding Bekijk hier de YouTube video

Dag-/en nachtingdeling

Run of fleet C-class



C-Large



C-XLarge



Indeling kan variëren bij de Run of fleet



Camper types Fraserway RV 2024

Keukenuitrusting



Type	Run of fleet C-class	C-Large	C-XLarge
Kookstel	3 Pits	3 Pits	3 Pits
Magnetron/Oven	Ja/Ja	Ja/Ja (Propaan)	Ja/Ja (Propaan)
Koelkast	Ja	Ja	Ja
Vriezer	Ja	Ja	Ja
Keukengerei	Ja	Ja	Ja
Koud/warm water	Ja	Ja	Ja

Aantal bedden

Type	Run of fleet C-class	C-Large	C-XLarge
Hoogslaper/Alkoof	Min. 1.32m x 2.03m	1.35m x 2.03m	1.37m x 2.43m
Dinette	Min. 1.01m x 1.67m	1.13m x 1.67m	1.06m x 1.70m
Bed achterin	Min. 1.37m x 1.88m	1.45m x 2.00m	1.52m x 1.88m
Extra bed	Nee	Nee	1.04m x 1.72m
Daktent/bedafmeting	Nee	Nee	Nee

Extra's

Type	Run of fleet C-class	C-Large	C-XLarge
TV/DVD	Nee/Nee	Nee/Nee	Nee/Nee
USB	Ja	Ja	Ja
Radio/CD	Ja/Nee	Ja/Ja	Ja/Ja
Bluetooth	Ja	Ja	Ja
Achteruitrijcamera	Ja	Ja	Ja
Generator	Nee	Ja	Ja
Slide-out	Afhankelijk van type	Ja	Ja
Babystoeltje	Tegen betaling	Tegen betaling	Tegen betaling
Kinderzitje	Tegen betaling	Tegen betaling	Tegen betaling
GPS	Tegen betaling	Tegen betaling	Tegen betaling
Luifel	Ja	Ja	Ja
Fietsenrek en fietsen	Nee	Tegen betaling	Tegen betaling
Zonnepaneel	Ja	Ja	Ja
Kampeertafel en stoelen	Alleen stoelen	Stoelen	Stoelen
Veiligheidsnet (hoogslaper)	Nee	Ja	Nee

De genoemde inventaris en afmetingen zijn onder voorbehoud van wijzigingen.



C-Large



C-XLarge



De huurprijs van Fraser Way RV is **standaard** inclusief:

- ✓ Basisverzekering met een eigen risico van \$ 7.500, - per gebeurtenis. (Borg \$ 7.500, -)
- ✓ Extra bestuurders
- ✓ 0 Km per dag. Just be Travellers raadt je aan om uit te gaan van 200km per dag.
- ✓ Persoonlijke voertuig uitleg
- ✓ One Way kosten (tenzij anders vermeld)
- ✓ Standaard inventaris, inbegrepen in de verplichte klaarmaak kosten.
- ✓ 24 Uur hulp bij pech
- ✓ Fraserway schoudertas inclusief brochures en wegenkaarten
- ✓ Salestax op vooraf te betalen items

Optioneel bij te boeken **kilometerpakketten**:

- ✓ 500 Kilometer pakket
 - ✓ 1000 Kilometer pakket
 - ✓ Ongelimiteerd aantal kilometers (minimum 14 nachten)
- Ongebruikte kilometers worden niet gerestitueerd.*

Optioneel vooraf bij te boeken **Extra's**:

- ✓ Persoonlijk inventaris per persoon
- ✓ GPS*
- ✓ CDR verzekering, verlaagt het eigen risico naar \$ 750,-****
- ✓ CDW verzekering, verlaagt het eigen risico naar \$ 0,-. Alleen geldig in combinatie met de CDR verzekering. ****
- ✓ All Inclusive pakket of Fully All Inclusive pakket
- ✓ WiFi Hotspot incl. 1GB data (extra CAD 10 per 1GB)
- ✓ Fietsenrek en fietsen**(niet beschikbaar in Whitehorse)
- ✓ Babystoel en kinderzitjes***
- ✓ Afkoop Eigen Risico Camperverzekering à € 13,50 per dag
- ✓ Elektrische kachel
- ✓ Nivellering blokken (2 stuks)

→ CDW verzekering niet mogelijk in Whitehorse

All Inclusive pakket:

- ✓ Camper- en Persoonlijk inventaris
- ✓ CDR Verzekering
- ✓ Klaarmaakkosten

Fully All Inclusive pakket:

- ✓ Camper- en Persoonlijk inventaris
- ✓ CDR Verzekering
- ✓ Klaarmaakkosten
- ✓ Ongelimiteerd aantal kilometer

* De GPS is voorgeprogrammeerd met door Fraserway aangeraden campings en locaties etc.
De GPS is ingebouwd of los te huur. Ook bij de ingebouwde versie moet je wel de GPS hebben bijgeboekt.

** Fietsen en fietsenrekken moeten vooraf geboekt worden en zijn op basis van beschikbaarheid. Het is niet mogelijk kinderzitjes op de fietsen te monteren. Het fietsenrek van Fraserway is een standaard rek, welke geschikt is voor gebruik in combinatie met via Fraserway gehuurde fietsen. Fraserway kan niet garanderen dat je eigen meegebrachte fiets geschikt is voor het fietsenrek en kan in geen geval verantwoordelijk gehouden worden. De huurfietsen van Fraserway zijn uitsluitend geschikt voor gebruik op normaal terrein (niet voor off-road gebruik).

*** Niet in alle campers kunnen babystoeltjes/kinderzitjes/stoelverhogers geplaatst worden (zie voertuigspecificaties). Als je een babyzitje of kinderstoel achterwaarts plaatst dien je de tafel in de dinette te laten zakken. Hierdoor kunnen er geen andere personen plaatsnemen in de dinette.

**** Er zijn regels en uitzonderingen van toepassing welke in de huurvoorwaarden vermeld worden.



Ter plaatse te betalen: (indien van toepassing)

- ✓ Salestax op ter plaatse te betalen items
- ✓ Extra gereden kilometers CA\$ 0.45 per kilometer

Ophaalinformatie

De camper kun je van maandag t/m zaterdag ophalen tussen 08.30-15.00 uur. Op enkele locaties is het mogelijk om de camper op zondag op te halen. Het is niet toegestaan om de camper dezelfde dag na een intercontinentale vlucht op te halen. Uitgezonderd de locatie Vancouver, bij een vlucht van maximaal 6 uur mag je de camper direct ophalen. Informeer naar de mogelijkheden.

Wij kunnen voor de eerste nacht een hotelovernachting voor je vastleggen. Het is verplicht vooraf online in te checken, [klik hier](#).

Inleverinformatie

Je kunt de camper inleveren van maandag t/m zaterdag tussen 08.30-11.30 uur. Tussen 01 april en 31 oktober kan er ook op zaterdag ingeleverd worden.

Zorg ervoor dat je voldoende tijd reserveert voor het inpakken van de koffers en het schoonmaken van het voertuig. Fraserway rekent een boete tot viermaal de huurprijs per nacht voor het te laat inleveren. Er vindt geen restitutie plaats als je de camper eerder inlevert. De voertuigen worden aan de huurder met een volle tank meegegeven en dienen tevens worden geretourneerd met een volle tank.

(Internationaal) rijbewijs

Alle bestuurders moeten in het bezit zijn van een geldig rijbewijs. Een internationaal rijbewijs is niet verplicht maar Fraserway raad je aan om deze toch mee te nemen in geval je door de politie wordt aangehouden. De minimum leeftijd is 21 jaar, geen maximum leeftijd.



Transfers

De transfers van/naar de internationale luchthaven, hotels in de omgeving van de luchthavens en in het centrum gelegen stadshotels worden gratis aangeboden door Fraserway.

Uitzondering is Vancouver, klanten die rechtstreeks van de YVR-luchthaventerminal moeten worden opgehaald, worden verzocht om een taxi naar het verhuurstation te nemen (747 Cliveden Place, Delta BC). De taxikosten worden vergoed.

Andere uitzondering is Toronto, hier is alleen een transfer van/naar airport en airporthotels inbegrepen. De transfer wordt aangeboden tussen 08:30 en 13:00 en op basis van first come, first serve.

Let op: Je dient te allen tijde vooraf (idealiter 3 à 5 dagen voor de ophaaldag) contact op te nemen met Fraserway om het tijdstip van de transfer af te spreken. Houdt rekening met eventuele feestdagen waarop de verhuurlocaties gesloten zijn.

	Vancouver	Calgary	Edmonton	Whitehorse	Toronto	Halifax
Downtown hotels	Yes	Yes	No	Yes	No	Yes
Airport hotels	Yes	Yes	Yes	Yes	Yes	Yes
Airport	Yes*	Yes	Yes	Yes	Yes	Yes
Ferry terminal	No	-	-	-	-	No
Cruise ship terminal	Yes	-	-	-	-	No
Bus and train stations	No	No	No	No	No	No

In **downtown Vancouver** zijn transfers inbegrepen van/naar de volgende hotels:

Best Western Premier Chateau Granville	Delta by Marriott	Rosedale on Robson
Best Western Plus Sands	Fairmont Waterfront	Sandman City Centre
Belmont Hotel	GEC Granville Suites	Sandman Suites on Davie
Blue Horizon	Hyatt Regency	Sheraton Wall Centre
Century Plaza	Pan Pacific	Sutton Place
Coast Coal Harbour	Pinnacle Harbour Front	Westin Bayshore

* Kom je met een cruise aan bij de cruise ship terminal of per trein bij Waterfront Skytrain Station dan kun je bij het Pan Pacific hotel de transfer nemen.

Bij de airport van **Vancouver** zijn transfers inbegrepen van/naar de volgende hotels:

Accent Inns Vancouver Airport		River Rock Casino Resort
Abercorn Inn Vancouver Airport	Holiday Inn Express Vancouver Airport	Sandman Vancouver Airport
Best Western Plus Vancouver Airport	Holiday Inn Vancouver Airport	Sandman Signature Vancouver Airport
Days Inn Vancouver Airport	Pacific Gateway Hotel	Travelodge Vancouver Airport
Fairmont Vancouver Airport	Radisson Hotel Vancouver Airport	Westin Wall Centre Vancouver Airport
Hampton Inn Vancouver Airport		

In **downtown Calgary** zijn de volgende transfers inbegrepen van/naar de volgende hotels:

Coast Calgary Downtown	Hyatt Regency Downtown	Sheraton Suites Eau Claire
Courtyard by Marriott Calgary Downtown	Marriott Downtown	The Westin Calgary
Delta Calgary Downtown	Ramada Plaza Downtown	
Fairmont Palliser	Sandman Signature	



Bij de **airport van Calgary** zijn de volgende transfers inbegrepen van/naar de volgende hotels:

Acclaim Hotel	Hampton Inn by Hilton Calgary Airport North	Sandman YYC Airport
Applause Hotel	Hotel Clique Calgary Airport	Sandman Signature Calgary Airport Hotel
Best Western Premier Freeport Inn	Holiday Inn & Suites Calgary Airport North	Sheraton Cavalier Calgary Hotel
Best Western Plus Port O'Call	Holiday Inn Express & Suites	The Westin Calgary Airport
Courtyard Calgary Airport	Hyatt Place Calgary Airport	Wingate by Wyndham
Comfort Inn & Suites North	Park Inn by Radisson Calgary Airport North	Wyndham Garden YYC Airport
Hilton Garden Inn Calgary Airport	Residence Inn YYC Airport	

In **downtown Edmonton** zijn transfers inbegrepen van/ naar de volgende hotels:

Fantasyland Hotel	Courtyard by Marriott	Best Western Plus
West Edmonton Mall Inn	Hampton Inn	Sandman Edmonton West
Four Points By Sheraton	Wingate by Westham	Varscona on Whyte
Holiday Inn Express	Hyatt Place	Metterra on Whyte
Days Inn Edmonton South	Sandman Signature Edmonton South	

Bij de **airport van Edmonton** zijn de volgende transfers inbegrepen van/naar de volgende hotels:

Coast Nisku Inn & Conference Centre	Four Points Edmonton Airport	Renaissance Edmonton Airport
Best Western Plus Edm Airport Hotel	Hampton Inn Edmonton Airport	Royal Hotel Edmonton Airport
Best Western Premier Denham	Hilton Garden Inn	Stars Inn Edmonton Airport
Comfort Inn & Suites Edmonton Airport	Holiday Inn Edmonton Airport	Super 8 Edmonton Airport
Crystal Star Inn	International Inn	Travelodge Edmonton Airport
Days Inn Edmonton Airport	Park Inn Edmonton Airport	Wyndham Garden
Fairfield Edmonton Airport	Quality Inn Edmonton Airport	

In **downtown Halifax** zijn transfers inbegrepen van/ naar de volgende hotels:

Atlantica Hotel Halifax	Cambridge Suites	Courtyard by Marriott
Lord Nelson Hotel & Suites	Halliburton Hotel	Hotel Halifax (Barrington Street)
Residence Inn by Marriot	The Westin Nova Scotia	Four Points by Sheraton

Bij de **airport van Halifax** zijn de volgende transfers inbegrepen van/naar de volgende hotels

ALT Hotel	Hilton Garden Inn Halifax Airport	Inn on the Lake
Quality Inn Halifax Airport	Holiday Inn Express Halifax Airport	

In **Whitehorse** zijn transfers inbegrepen van en naar alle hotels in Whitehorse.

Op **Toronto Pearson International Airport** bedienen we de hotels met een officiële luchthavenaanduiding uitgegeven door de Toronto Pearson Airport Authority. De volledige lijst is [hier](#) te vinden.

Verblijf je in een ander hotel dan waar de transfers heen gaan, dan dien je zelf je weg te vinden naar de verhuurlocatie. Je kunt er ook voor kiezen zelf te reizen naar een van de bovengenoemde hotels en vandaar de transfer te nemen naar de verhuurlocatie. Dit is een paar dagen voor pick-up op aanvraag mogelijk.

Online inchecken

Om ter plekke bij het ophalen van de camper tijd te besparen, raden we je aan om voor vertrek [online](#) in te checken.



One Way

One way verhuur is toegestaan indien beschikbaar, de kosten worden in onze offerte meegerekend.

Borg

De borg bedraagt \$7.500 bij het Standaard pakket en \$ 750,- bij het All Inclusive pakket en Fully Inclusive pakket. De borg dient de hoofdbestuurder te garanderen middels een creditcard op zijn/haar naam. Wens je de camper te boeken o.b.v. het Standaard pakket dan zul je de limiet van de creditcard wellicht moeten verhogen of een tweede creditcard op naam van de hoofdbestuurder mee te nemen. Het bedrag van \$7.500 wordt daadwerkelijk van je creditcard afgeschreven. Eventuele bankkosten en/of koerswijzigingen zijn voor eigen rekening.



Feestdagen

Alle verhuurlocaties zijn gesloten op onderstaande feestdagen:

New Years Day	01 Januari 2024	Labour Day	02 September 2024
Family Day	19 Februari 2024	National Day of Truth & Reconciliation	30 September 2024
Good Friday	29 Maart 2024	Thanksgiving	14 Oktober 2024
Victoria Day	20 Mei 2024	Remembrance Day	11 November 2024
National Indigenous Peoples Day	21 Juni 2024 (alleen Whitehorse)	Christman Day	25 December 2024
Canada Day	01 Juli 2024	Boxing Day	26 december 2024
Civic Holiday	05 Aug 2024 (Vancouver, Toronto & Halifax)	New Years Day	01 Januari 2025
Discovery Day	19 Aug 2024 (alleen Whitehorse)		

Vancouver & Halifax gesloten tussen 24 december en 1 januari 2025

Calgary & Edmonton gesloten tussen 16 december en 1 januari 2025

Whitehorse gesloten tussen 16 december en 7 januari 2025

Toronto gesloten tussen 16 december en 14 januari 2025

Winterklaar

Houd er rekening mee dat alle voertuigen die vertrekken tussen 1 oktober en 30 april onderworpen kunnen zijn aan winterklaar. De beslissing wordt gebaseerd op de verwachte temperaturen op het moment van vertrek en de weersvoorspelling. Als het voertuig winterklaar is, heeft het geen water aan boord. Je zult gebruik moeten maken van waterkannen en de douche zal niet bruikbaar zijn. Het toilet is alleen bruikbaar als je antivries gebruikt (zelf aan te schaffen). Hetzelfde geldt voor de gootstenen (grijs water). Als je van plan bent vloeistoffen uit de grijze watertank af te tappen let dan op: na elk gebruik is een kopje antivries vereist om te voorkomen dat er water in de koelkast bevriest daarnaast mogen de tanks mogen niet meer dan 50% vol zijn (laat voldoende lucht over voor expansie in het geval de inhoud toch bevriest). Aangezien alle openbare dumpstations gesloten zullen zijn, zul je een dumpingvergoeding van \$ 25 moeten betalen bij terugkeer als de grijs- of zwartwatertank zijn gebruikt. Als de verwachte temperaturen lager zijn dan -35 ° C, behoudt Fraserway het recht voor om de reservering te annuleren i.v.m. veiligheidsredenen (met volledige terugbetaling van de huurkosten). Extreme temperaturen kunnen een gebrek aan druk veroorzaken in de propaantank en kan ervoor zorgen dat de oven en andere apparaten niet goed werken.



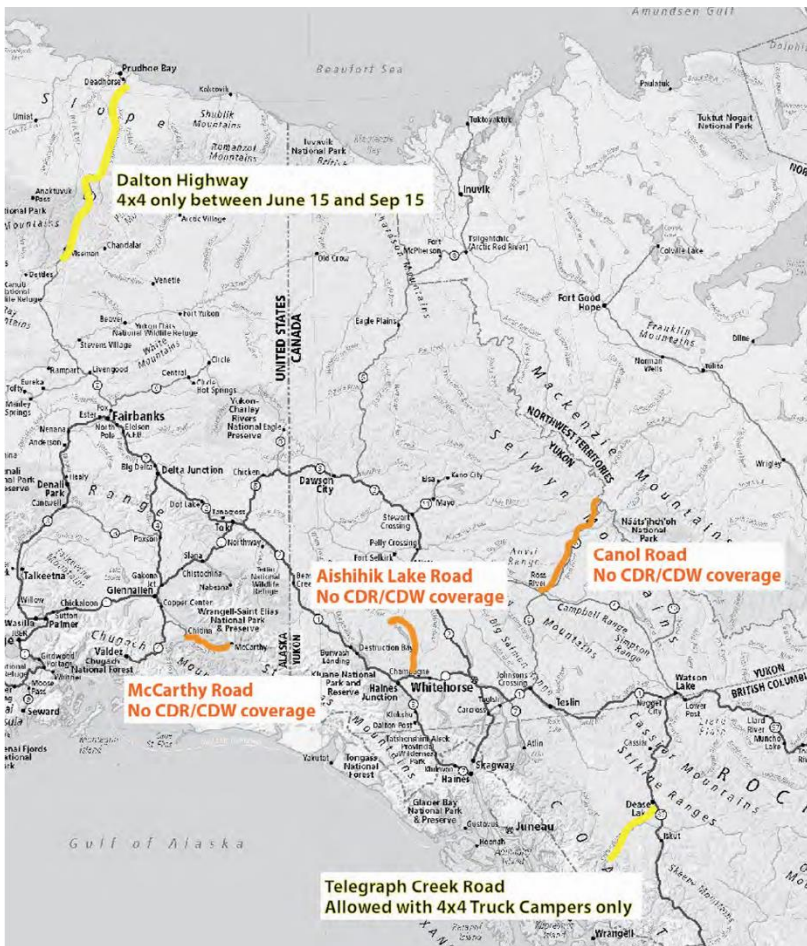
Rijbeperkingen

- Het is niet toegestaan om door Mexico te rijden.
- Tussen 01 juni en 31 augustus is het verboden om door Death Valley te rijden.
- Het is niet toegestaan om te rijden op onverharde wegen of om off-road te rijden.
- Het is niet toegestaan de camper onbeheerd achter te laten in de steden Montreal, Québec, Ottawa en New York.
- Je wordt afgeraden om met een C-XLarge Motorhomes door Newfoundland en Labrador te rijden ivm de slechte wegcondities.
- Het is niet toegestaan om het Burning Man Festival te bezoeken.

British Columbia		
Highway 20	Between Anahim Lake and Bella Coola	Not allowed with C-XLarge motorhome
Telegraph Creek Road	Road between Dease Lake and Telegraph Creek	Allowed with Truck Campers only

Yukon		
Canol Road (Highway 6)	North of Ross River	Not covered by CDR or CDW
Aishihik Lake Road	Canyon Creek to the north end of Aishihik Lake	Not covered by CDR or CDW
Nahanni Range Road (Highway 10)	Between Robert Campbell Highway and Tungsten, NT	Not covered by CDR or CDW

Alaska		
Dalton Highway (Highway 11)	Restriction in place between Coldfoot and Prudhoe Bay	Allowed with Truck Campers only between June 15 and September 15
McCarthy Road	Between Chitina and McCarthy	Not covered by CDR or CDW
Nabesna Road	Between Slana and Nabesna Mine	Not covered by CDR or CDW



[Klik hier de huurvoorwaarden van Fraserway.](#)

Kosten die ter plaatse voldaan dienen te worden zijn weergegeven in de lokale munteenheid CAD. Wijzigingen en typefouten zijn onder voorbehoud, Just be Travellers kan niet aansprakelijk worden gesteld voor eventuele incorrecte informatie of prijzen. Voor de volledige voorwaarden, uitzonderingen en uitsluitingen verwijzen wij je naar de huurvoorwaarden van Fraserway die je bij het in ontvangst nemen van het voertuig ontvangt. Deze huurvoorwaarden zijn alleen in het Engels verkrijgbaar om misverstanden of verkeerde interpretaties te voorkomen. Indien je bij Just be Travellers een camper boekt, ga je ter plaatse een huurovereenkomst aan met het verhuurbedrijf. Wij treden daarbij op als bemiddelaar tussen jou en het verhuurbedrijf en zijn geen partij bij de uiteindelijke huurovereenkomst. Op de relatie tussen jou en ons zijn de ANVR boekingsvoorwaarden van toepassing. Op de huurovereenkomst tussen jou en het verhuurbedrijf zijn de algemene voorwaarden van de verhuurder van toepassing. De voorwaarden van de verhuurmaatschappij ontvang je bij je reisbescheiden. Deze voorwaarden zijn ook te raadplegen op de website van de verhuurmaatschappij zelf. Alle door ons geleverde informatie verstrekken wij slechts uit serviceoverwegingen in onze rol als bemiddelaar. Bij het in ontvangst nemen van het voertuig, sluit je een contract af met de verhuurmaatschappij. Je dient op het moment van ondertekening van het contract, akkoord te zijn met de inhoud. Controleer goed waar je voor tekent en sluit geen verzekeringen af die niet nodig zijn. Achteraf kan hier geen verhaal op worden gehaald. Dit geldt uiteraard ook voor de eindafrekening.

T: +31 20 210 1717 | E: info@justbetravellers.nl | W: www.justbetravellers.nl

